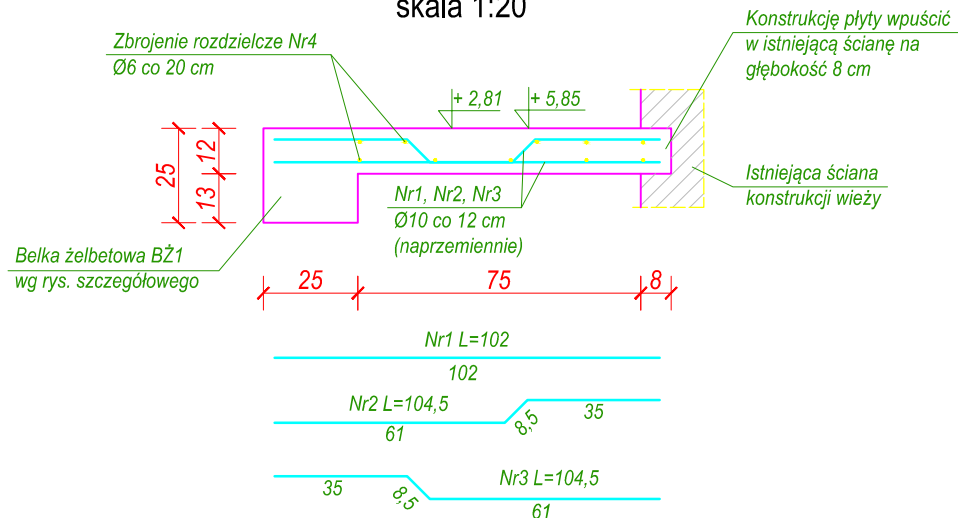


PŁYTA ŻELBETOWA PŻ1

skala 1:20



Wykaz zbrojenia - płyta PŻ1 (dla jednej płyty)

Nr	Średnica [mm]	Długość [cm]	Liczba [szt.]	Długość ogólna [m]	
				St0S-b	34GS
1	10	102	11		10,20
2	10	104,5	11		10,45
3	10	104,5	10		10,45
4	6	373	10	37,30	
Długość ogólna wg średnic [m]				37,30	31,10
Masa 1mb pręta [kg/mb]				0,222	0,617
Masa prętów wg średnic [kg]				8,3	19,2
Masa prętów wg gatunków stali [kg]				8,3	19,2
Masa całkowita [kg]				27,5	

MATERIAŁY

- BETON C25/30 (B30),
- OTULINA zbrojenia 3 cm,
- STAL ZBROJENIOWA:

AIII 34GS (zbrojenie główne)

A0 St0S (zbrojenie rozdzielnice, montażowe i strzemiona)

UWAGI

- rysunek należy rozpatrywać z pozostałymi rysunkami projektowymi oraz z opisem technicznym,
- ewentualne wątpliwości zgłaszać projektantowi,
- przed rozpoczęciem prac wykonawczych podane w projekcie wymiary należy zweryfikować na obiekcie



FIRMA KONSULTINGOWA I PROJEKTOWO-BADAWCZO-BUDOWLANA sp. z o.o.
ul. Wybickiego 10/5 51-144 Wrocław PRACOWNIA: ul. Prusa 95/4E 50-316 Wrocław
tel/fax 71 729 41 54, kom. 601 643 615, e-mail: mbm.firma@wp.pl, Nr KRS 0000240997

Zadanie inwestycyjne **Rewitalizacja wieży "Anna" w Parku Zdrojowym**
im. Henryka Wieniawskiego w Szczawnie-Zdroju

Adres inwestycji **Szczawno-zdrój, dz. nr 678/2, obręb nr 1**

Inwestor **Uzdrowskova Gmina Miejska Szczawno-Zdrój**
ul. T. Kościuszki 17, 58-310 Szczawno-Zdrój

Stadium **PROJEKT WYKONAWCZY** Branża **KONSTRUKCJA**

Nazwa rys. **PŻ1 - KONSTRUKCJA PŁYTY PODESTU**

Autorzy opracowania	Nr uprawnień	Podpis
inż. Marian Persona	103/69/PRN	
mgr inż. Jacek Baliński		

Data **wrzesień 2016 r.** Umowa nr Skala **1:20** Nr rys. **KW-8**